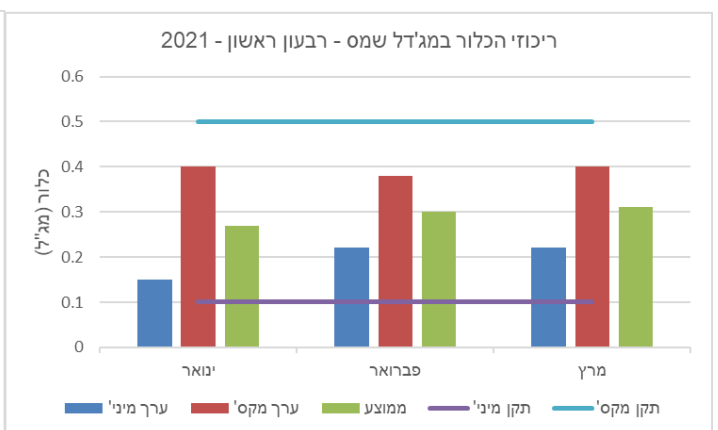
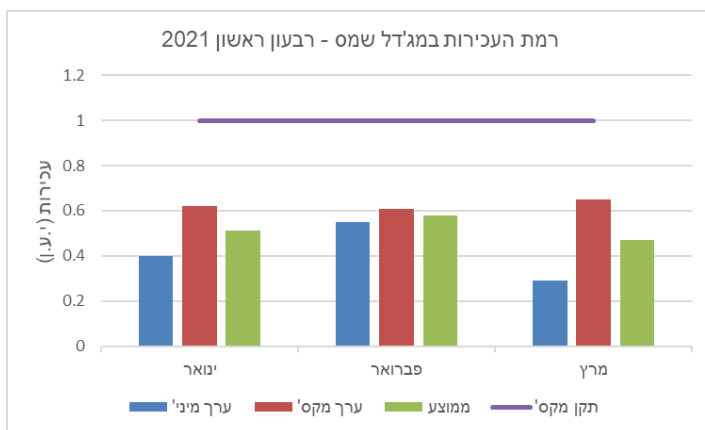


**דיווח על איכות המים במג'דל שמס**  
**בהתאם לחוק תיקון פקודות העיריות (מס' 75) התשס"א - 2001,**  
**אנו מביאים בזה לידיעת ציבור צרכני המים של מג'דל שמס פרטים על איכות המים המסופקים**  
**הדוח מתייחס לבדיקות שנעשו בישוב מג'דל שמס בין התאריכים 01.01.2021-31.03.2021**  
**מחוז: 72120 מחוז צפון נפה: 72121 נפתית צפת**

| אחוז חריגה         | מס' דגימות תקינות  | אחוז ביצוע הדיגום | מס' דגימות שבוצע | מס' דגימות מתוכנן | סוג נקודה | קבוצת בדיקה | יישוב     |
|--------------------|--------------------|-------------------|------------------|-------------------|-----------|-------------|-----------|
| 0%                 | 36                 | 100%              | 36               | 36                | רשת       | שגרתית      | מג'דל שמס |
| מדובר בריכוז הטבעי | מדובר בריכוז הטבעי | 100%              | 1                | 1                 | רשת       | פלואוריד    | מג'דל שמס |

1. התקן המיקרוביאלי למי השתייה הוא אפס חיידקים מסוג קוליפורם ב-100 מ"ל מי דגימה. נמצא כי הערכים תקינים וניתן לדווח על 100% ביצוע דיגום על פי התכנית המאושרת על ידי משרד הבריאות.
2. על פי תקנות מי השתייה, טווח הכלור הנותר החופשי, 0.5-0.1 מג"ל. הממצאים תקינים.
3. רמת העכירות המקסימלית המותרת היא 1 יע"ן. כל הממצאים תקינים.
4. פלואוריד - החל מאוגוסט 2014 בוטלה חובת תוספת הפלואוריד למי שתיה. ממצאי הדיגום מעידים על ריכוזו הטבעי במים המסופקים לצרכנים, הערך המדווח קטן מערך סף בדיקת מכשירי המעבדה.
5. מתכות רשת - דיגום המשקף את איכות הצנרת. דיגום לפרמטר זה נדרש בתדירות של אחת לשנתיים. תוכנן ובוצע בשנת 2019. דווח בהתאם.
6. THM - פרמטר המייצג תגובה אפשרית בין ריכוז הכלור וחומר אורגני העשוי להיווצר במים. התקן המקסי' לגביו, 100 מקג"ל. פרמטר זה נדגם בעונת הקיץ. הערכים תקינים ונמוכים מאוד המעידים על איכות מים טובה.
7. תאגיד התנור פועל בשקיפות מלאה ומפרסם כל רבעון את איכות המים המסופקים.



בברכה,

אינג' לואיס בלכר  
מהנדס התאגיד